



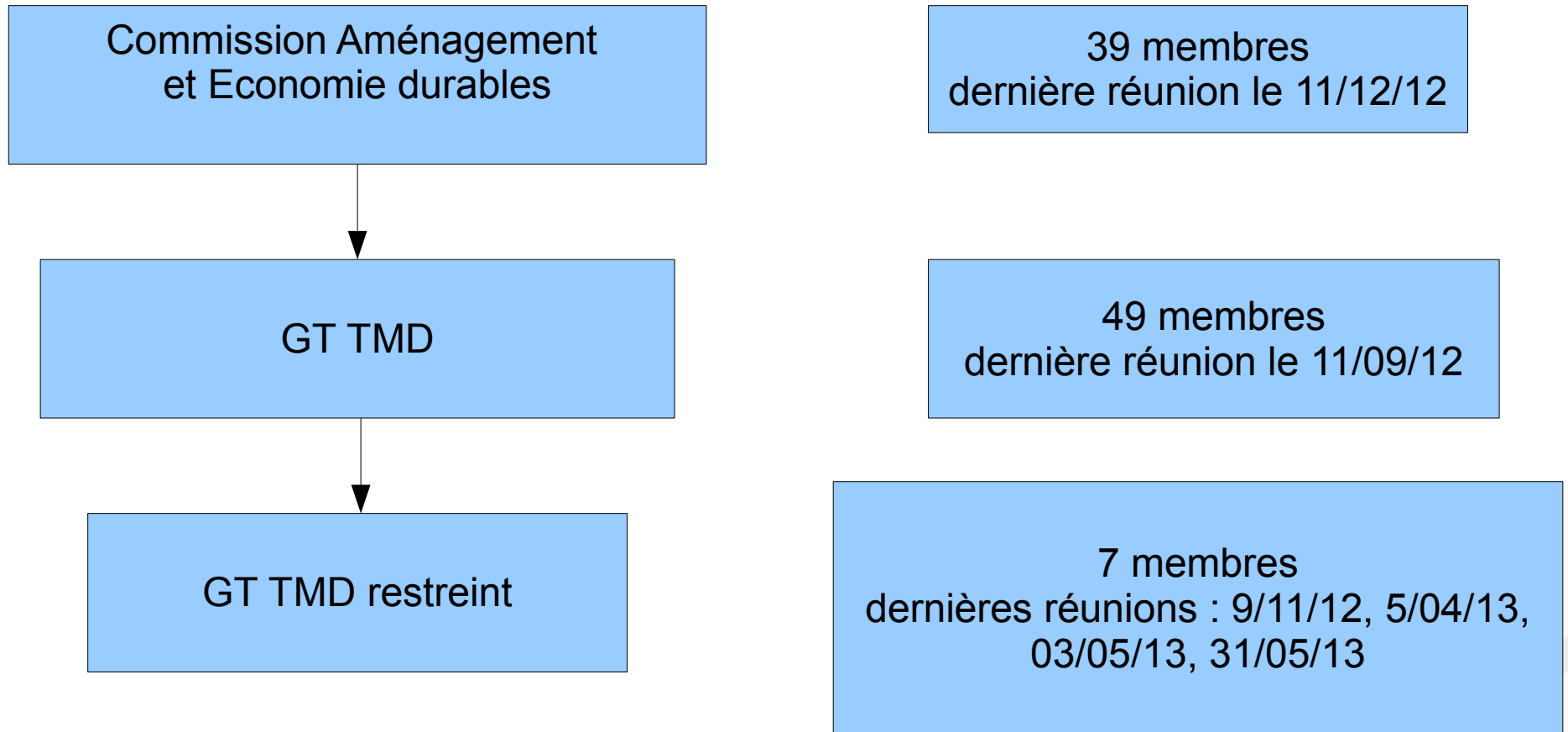
Groupe de travail TMD

18 juin 2013

Ordre du jour

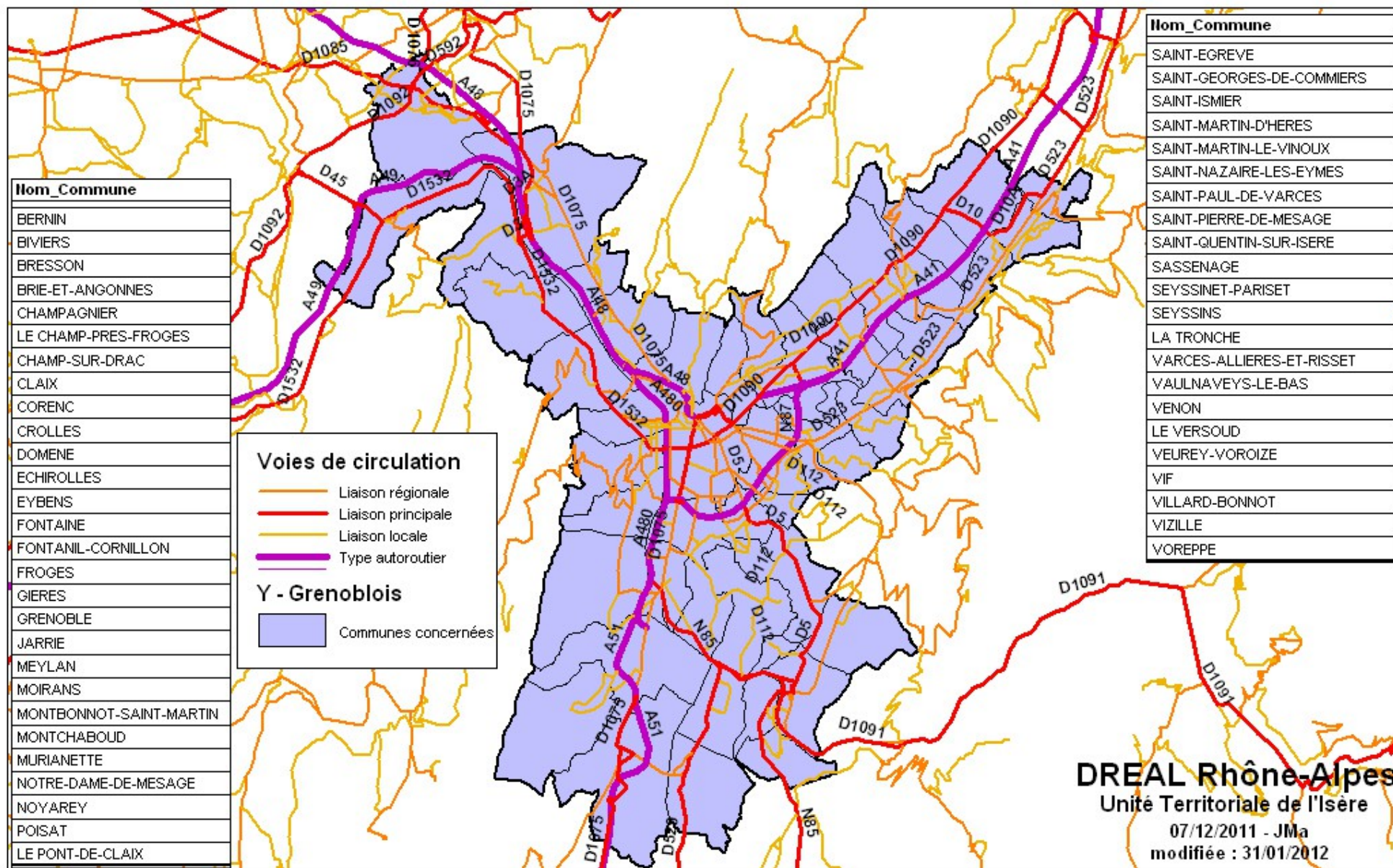
- Approbation du compte-rendu de la réunion du 11 septembre 2012
- Rappel des principales conclusions du stage d'Alice Libert - Retour sur la réunion de la commission Aménagement du 11 décembre 2012
- Missions confiées à Violaine TANTOT dans le cadre d'un nouveau stage - Etat d'avancement
- Échanges
- Informations sur les travaux du PDU
- REX de l'accident de l'A49
- Points divers

Rappel sur la structuration des travaux



Rappel du périmètre : 50 communes

Etude sur les transports de matières dangereuses dans l'Y Grenoblois



Consolidation des données

Rappel des objectifs de la mission

1. Détermination des flux de MD par la route, le rail et les canalisations : quantification des flux, identification des problématiques
2. Détermination des secteurs sensibles (vulnérabilités humaines et naturelles)
3. Détermination des points noirs
4. Propositions d'amélioration

Consolidation des données

Rappel des principales étapes

1. Analyse des données disponibles (PDU, enquête routière, accidentologie, arrêtés de circulation ...)
2. Réalisation d'une enquête par questionnaire
 - 75 établissements industriels (SEVESO + certaines ICPE) (retour : 87%)
 - 59 stations-service (retour : 73%)
 - Manque les distributeurs de fioul domestique
3. Réalisation de 24 entretiens (élus et collectivités, associations, acteurs économiques, services)

Quantification des flux : Les résultats de l'enquête

	Réception MD	Expédition MD	Total par mode de transport	Par du mode de transport dans le TMD
TMD par route	445 873 T/an	837 292 T/an	1 283 165 T/an	58,9%
TMD par route pour les industriels	278 900 T/an	837 292 T/an	1 116 192 T/an	87%
TMD par route pour les stations-service	166 973T/an	-	166 973 T/an	13%
TMD par rail	549 858 T/an	344 800 T/an	894 658 T/an	41,1%
Total	995 731 T/an	1 182 092 T/an	2 177 823 T/an	100 %
Part de l'envoi	45,7%	54,3%	100 %	

- 94% des flux route générés par 8 entreprises Seveso et une ICPE A
- Environ 90% des flux rail générés par les deux plates-formes chimiques du sud de l'agglomération
- Stations-service : difficulté d'application de la réglementation et logistique définie par les distributeurs.
- Industriels : nombreuses contraintes générées par la perturbation du trafic routier avec nécessité de se réorganiser autour de cette difficulté dans une logistique déjà complexe.

Identification des problématiques: Les résultats des entretiens

Pas de problématique générale liée aux TMD dans l'agglomération mais des difficultés ciblées

→ Deux visions du risque TMD

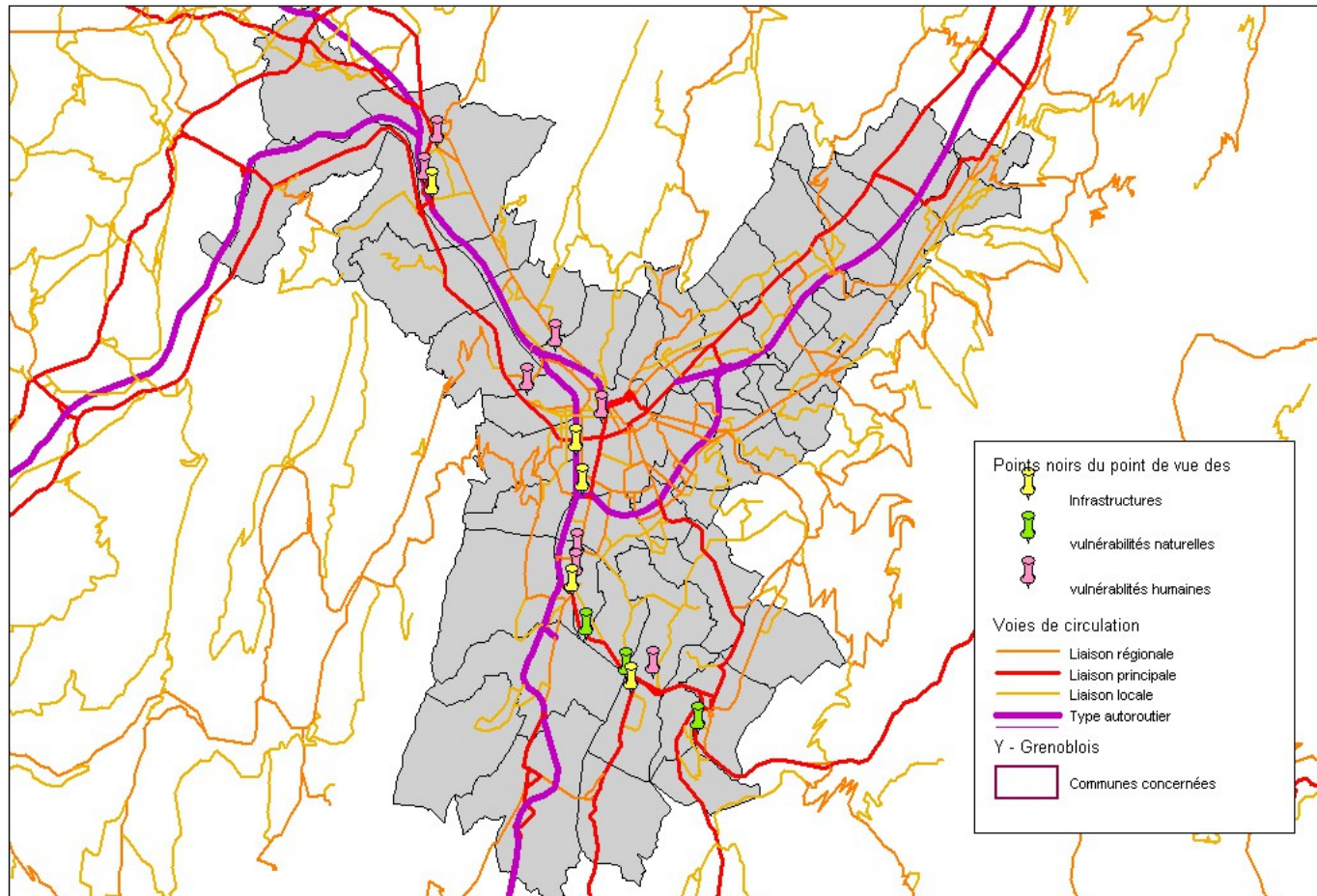
- Faible vitesse des véhicules = faible probabilité d'apparition d'un accident de la circulation et gravité moindre
- Caractère catastrophique d'un éventuel accident étant donné la saturation du trafic et la proximité des zones urbaines

→ Un grand nombre de propositions d'améliorations organisationnelles et techniques

La détermination des points sensibles

Pas de problématique de grande ampleur mais des points noirs locaux

LES POINTS NOIRS DE L'AGGLOMÉRATION GRENOBLOISE VIS-À-VIS DU TMD DANS LA RÉGION



+ Événement majeur dans une région au trafic saturé.

+ Déviation des TMD vers les itinéraires conseillés par les GPS

Les propositions d'améliorations suite à l'étude

Améliorations organisationnelles

- Faire en sorte que la question du TMD soit intégrée de façon permanente et plus approfondie dans les décisions d'aménagement (intégration PAC puis PDU?)
- Engager une réflexion sur l'uniformisation des arrêtés de circulation TM et TMD.
- Élaborer un itinéraire conseillé pour les TMD.
- Réaliser des exercices d'accident TMD impliquant tous les acteurs y compris les transporteurs et réaliser un retour d'expérience sur les enseignements tirés.

Les propositions d'améliorations suite à l'étude

Améliorations techniques :

- Améliorer les équipements de sécurité sur la VRU pour les TM et notamment les TMD
- Étudier la faisabilité de la réalisation d'une aire de stationnement et d'accueil à proximité de la barrière de péage de Voreppe.
- Prendre en compte le problème de la seule station de lavage agréée de l'agglomération pour assurer sa pérennité.

Améliorations de la sensibilisation aux risques TMD :

- Améliorer l'information générale sur les TMD et la gestion de la sécurité pour les différents modes de transport.
- Informer la population sur les TMD par route et sur la conduite à tenir s'ils sont témoins d'un accident de TMD.
- Proposer des formations ou de l'information à l'attention des gérants de stations-service.

Une étude à approfondir

Données quantitatives:

- Consolider les chiffres des stations-service avec les grandes enseignes.
- Déterminer avec plus de précisions les flux de MD en termes d'itinéraires.
- Affiner les données relatives au transit de MD.
- Prendre en compte les futures évolutions des flux dans les projets industriels et d'infrastructures.

Données qualitatives :

- Étudier plus précisément les vulnérabilités humaines autour des grands axes autoroutiers.
- Examiner avec les gestionnaires d'outils d'aide à la conduite (GPS) la faisabilité d'une intégration des données TMD.

Poursuite des travaux

Réalisé

Élaboration d'un guide de recommandations pour la caractérisation des flux de transport de MD et des risques associés (IRMa/Geofencing MD)

Nouvelles prises de contact avec le secteur associatif pour approfondir les attentes vis à vis de la problématique

En cours

Réalisation d'une enquête de perception et de connaissance des risques majeurs sur les communes de Pont de Claix, Jarrie et Voreppe qui donnera un éclairage sur le degré de préoccupation face aux TMD (IRMa/Labo PACTE)

Poursuite des travaux

Suites de la commission Aménagement du 11 décembre 20012

Abandon de l'enquête de ressenti par un prestataire

Recrutement d'un nouveau stagiaire pour poursuivre et approfondir le travail initié

Plusieurs suggestions concernant la prise en compte de certains points dans l'étude:

- L'amélioration du trafic vis-à-vis des TMD
- Les difficultés du report modal
- La sous-traitance en cascade
- L'accidentologie générale pour la recherche d'un itinéraire spécifique TMD
- La signalisation des itinéraires

Le stage en cours

- Arrivée de Violaine TANTOT le 1^{er} avril 2013 pour 6 mois
- Principales missions :
 - Compléter l'étude précédente (finaliser la quantification des flux)
 - Travailler sur la cohérence des arrêtés de circulation
 - Approfondir la question des itinéraires et des horaires
 - Contribuer au Livre blanc sur la logistique (PDU)
- En fonction du temps disponible
 - Travailler sur les « points noirs » identifiés
 - Approfondir les REX sur deux accidents récents (A49 et St Georges de Commiers)

Le stage en cours

• COMPLETER L'ETUDE PRECEDENTE

Réalisé

- 20 entreprises et stations-services recontactées (2ème relance), retour : 4 questionnaires
- 8 distributeurs de fioul contactés (1ère relance), retour : 2 questionnaires
- Recontacter la REG (étude des vulnérabilités des captages AEP) : dossier en cours de réalisation

En cours

- Synthèse des résultats des questionnaires et finalisation de la quantification

Le stage en cours

• MISE EN COHERENCE DES ARRETES DE CIRCULATION

Réalisé

→ Collecte des arrêtés de circulation en possession du Conseil Général de l'Isère et de la Direction Interdépartementale des Routes Centre Est (DIRCE)

En cours

→ Collecte des arrêtés de circulation municipaux auprès des 50 communes présentes dans le périmètre (Réponse : actuellement 29 sur 50).

A réaliser

→ Synthèse écrite et cartographiée

→ Analyse de la cohérence et propositions d'améliorations

Le stage en cours

• REFLEXION SUR LES ITINERAIRES ET HORAIRES

Réalisé

- Etat des lieux des territoires, au niveau national, où la question des horaires a été engagée
 - nombreuses études réalisées en France sur les transports de matières dangereuses (Lyon, Le Havre, Dunkerque, Marseille, Grasse, etc.), peu avec une réflexion sur les horaires
 - seul Lyon a réussi à mettre en place un plan de circulation avec itinéraires et horaires

En cours

- Organiser des réunions avec les principaux générateurs de flux (réunion prévue le 25 juin à 9h) et les principaux transporteurs (prévue le 27 juin à 14h)

Le stage en cours

- **AUTRES POINTS**

- **Réalisé**

- Rencontre avec la mairie de Voreppe au sujet d'une éventuelle aire multiservices